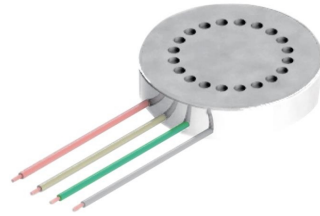


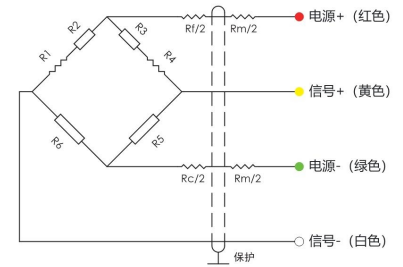
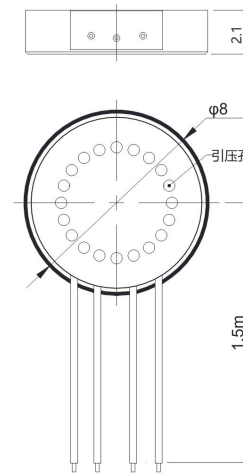
NS-4 系列 压力传感器

专为风洞设计

- 广泛应用于航空、航天、高铁等领域;
- 体积小而薄, 外形尺寸 $\varnothing 8 \times 2.1\text{mm}$;
- 输出mV;
- 获得RoHs、CE认证



外形尺寸图 Dimensions



原理图

技术参数 Technique parameter

参数	Specifications	技术指标 Technique data
压力范围	Measuring ranges	-100kPa...0~100kPa...1MPa
过载压力	Overload pressures	200%F.S
破坏压力	Burst pressures	500%F.S
工作方式	Operational Mode	绝压
测量介质	Measuring Media	空气
输出信号	Output signal	100 mV
工作电压	Operating voltage	5Vdc
综合精度	Accuracy	$\pm 0.25\%F.S$ (典型)
温度补偿范围	Compensated temperature range	-20~+80°C
工作温度范围	Operating temperature range	-30~+80°C
储存温度范围	Storage temperature range	-40~+135°C
绝缘阻抗	Insulation resistance	$\geq 100M\Omega(100Vdc)$
耐振性能	Vibration resistance	IEC 60068-2-6 (5...2000Hz, 20g)
耐冲击性	Shock resistance	IEC 60068-2-27 (50g, 11ms)
抗干扰	EMC proof	IEC 61000-6-2/3/4
外壳材质	Material	不锈钢

选型表 Model code:

NS-	商标
型号	产品名称
-4	压力传感器
-	X 为所需量程, 单位为kPa
	代码 工作方式
	A 绝压
	(000) 其他要求
NS -4 - 100kPa A (导线2m)	选型举例

接线定义 Pin connections:

直接出线



电缆分配

颜色	NS-4
红	+Vcc
黄	Signal+
绿	0V
白	Signal-